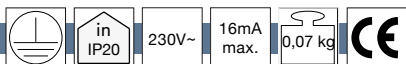


Längsverbinder für 1-Phasen Stromschienen Aufbau

	silbergrau	weiß	schwarz
	143092	143091	143090

L x B x H 6,4 x 3,5 x 1,8 cm

L x B x H 0,4 x 3,5 x 1,8 cm

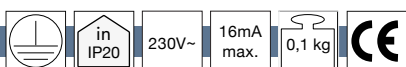


Eckverbinder für 1-Phasen Stromschienen Aufbau

Eckverbinder	silbergrau	weiß	schwarz
Erde außen	143052	143051	143050
Erde innen	143062	143061	143060

L x B x H 10,4 x 10,4 x 1,8 cm

L x B x H 6,5 x 6,5 x 1,8 cm

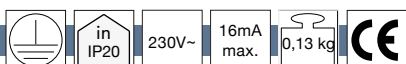
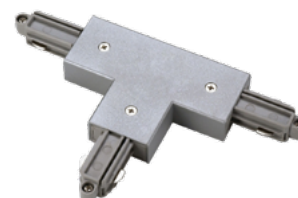


T-Verbinder für 1-Phasen Stromschienen Aufbau

T-Verbinder	silbergrau	weiß	schwarz
Erde links	143072	143071	143070
Erde rechts	143082	143081	143080

L x B x H 17,2 x 10,4 x 1,8 cm

L x B x H 9,5 x 6,5 x 1,8 cm



X-Verbinder für 1-Phasen Stromschienen Aufbau

	silbergrau	weiß	schwarz
	143162	143161	143160

L x B x H 17,2 x 17,2 x 1,8 cm

L x B x H 9,5 x 9,5 x 1,8 cm

