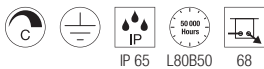
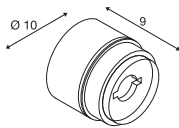




MANA BASE WL, rund, PHASE



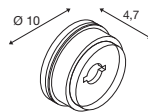
220-240V ~50/60Hz | 350mA
Systemleistung: 15W
Material: Aluminium / Polycarbonat (PC)



Down 800lm | 2700K | 820lm | 3000K

Variante	Art.Nr.	EUR
● anthrazit	1006319	189,00

MANA BASE rund



Material: Aluminium / Polycarbonat (PC)

- Unbeleuchtete Basis für runde MANA Schirme

Variante	Art.Nr.	EUR
● anthrazit	1004969	26,00

MANA 40 Schirm, rund

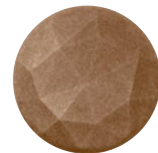


H: 6 cm
Ø: 40 cm
Material: Filz / Aluminium

- Die Filzschirme können bei Mehrfachanordnung an der Wand schallabsorbierend wirken

Variante	Art.Nr.	EUR
● grau	1004661	99,00
● beige	1004660	99,00

MANA 60 Schirm, rund



H: 6 cm
Ø: 60 cm
Material: Filz / Aluminium

- Die Filzschirme können bei Mehrfachanordnung an der Wand schallabsorbierend wirken

Variante	Art.Nr.	EUR
● grau	1004663	145,00
● beige	1004662	145,00